

2015  
Vol.1

# 笑いの家便り

平成27年4月号  
笑いの家ブログ  
ほぼ毎日更新中  
<http://ameblo.jp/warainoie/>

<http://warainoie.com/>

## ◆ドライブ◆

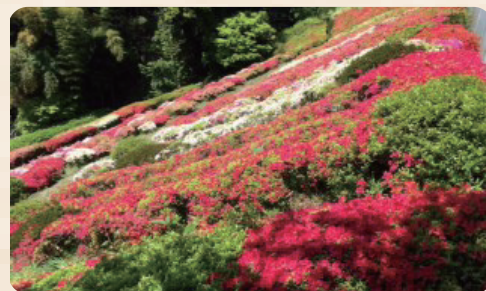
◆直方チューリップフェア◆

当日はお天気が良く、たくさんの方で賑わっていました。河川敷には満開のチューリップ、もち吉工場横には芝桜が見頃を迎えていました。ドライブの最後に立ち寄った「山のお茶屋さん」では抹茶のソフトクリームをいただきました。



◆鎮国寺◆

宗像市にある「鎮国寺」につつじの花を見に行きました。急斜一面に広がる満開のつつじを見た瞬間、皆様「わあ〜」と声を漏らされていました。



◆吉祥寺・定禅寺◆

北九州市八幡西区吉祥寺町にある「吉祥寺」と、田川郡福智町弁城にある「定禅寺（藤寺）」へ藤の花を見に行きました。ぽかぽか陽気でとても気持ちが良いドライブになりました。



## ◆New 設備◆

◆お茶PRESSO◆

笑いの家では、今回新しく「お茶PRESSO」を購入いたしました。お茶は「百薬の長」と言われたほど、栄養成分が豊富に含まれています。このマシンを使えば、茶葉を粉末にすることで栄養成分がまるごと入った理想なお茶を楽しむことができます。



デイサービス笑いの家は、いつでも必要な時にご利用いただける様にとの思いから、365日休まず開所致しております。  
また、7:30～20:30までの延長サービスも行っております。  
(朝食・夕食ご提供致します。)

ホームページもご覧ください。

デイサービス笑いの家 検索

## ◆ 工作レクレーション ◆

デイサービス笑いの家では積極的に工作レクに取り組んでいます。手を動かす工作は脳を活性化するので、効果的に心身の機能を維持する効果があるといわれています。それとともに、実際に何かを作るときには、たとえマニュアルがあったとしても、その場その場の工夫が必要となるので、試行錯誤による思考の訓練にもつながります。



◆ チューリップ ◆



◆ カーネーション ◆



◆ 桜のさげもん ◆



◆ 刺繍ブローチ ◆



◆ レジンのキーホルダー ◆



## ◆ 手づくりおやつ作り ◆

作業療法の一環として「手づくりおやつ作り」に取り組んでいます。料理をすることによって脳が鍛えられ、情緒の安定・認知症の緩和が期待できると言われています。皆さん調理になるといつも以上に積極的に参加していただいております。



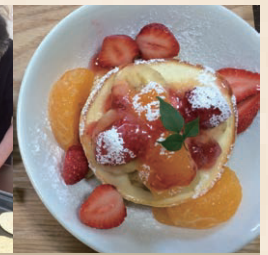
◆ クッキー ◆



◆ さくらもち ◆



◆ パンケーキ ◆



## ◆ お知らせ ◆

◆ ブログの紹介 ◆

当デイサービスでは、より詳細に活動内容を伝えたい、との思いからブログを開設しております。ブログでは、ご利用者様のご家族様、特に遠方にお住いのご家族様には、いつでもタイムリーにご利用者様の様子をお伝えすることができます。また、地域の方々やケアマネジャーの皆様には当デイサービスを知っていただくきっかけになればと思っております。少しでも透明性を確保し、皆様の身近なデイサービスになるべく日々更新いたしておりますので、どうぞご覧ください。「<http://ameblo.jp/warainoie/>」また、「デイサービス 笑いの家」のホームページ、「笑いの家日記」からもご覧いただけます。ホームページは「<http://warainoie.com/>」または、「デイサービス笑いの家」を検索ください。

